

Ведомость рабочих чертежей основного комплекта

Лист	Наименование	Примечание
1	Общие данные	Изм. 1
2	План на отм. 0,000. План кровли. Разрез 1-1	Изм. 1
3	Схемы систем В2, К2	Изм. 1

Ведомость ссылочных и прилагаемых документов

Обозначение	Наименование	Примечание
	Ссылочные документы	
Серия 5.900-7,	Опорные конструкции и средства крепления	
выпуск 1, 4	стальных трубопроводов внутренних санитарно-технических систем	
	Прилагаемые документы	
1350.12.38.A-30UEP-1106-W.S.S	Спецификация оборудования, изделий	Изм. 1
инв.№ 83241	и материалов	

Основные показатели по чертежам водопровода и канализации

Наименование системы	Потребный напор на вводе, м	Расчетный расход				Установленная мощность электродвигателей, кВт	Примечание
		м³/сут	м³/ч	л/с	при пожаре, л/с		
Водопровод							
производственно-противопожарный - В2	20,0	1,8	0,9	0,5	5,8		2 струи по 2,9 л/с
Внутренние водостоки-К2				4,62			

Общие указания

- 1 Рабочая документация разработана на основании договора №СГК-1350 от 12.11.12.
- 2 Рабочая документация разработана в соответствии с заданием на проектирование, выданными техническими условиями, требованиями действующих технических регламентов, национальных стандартов, сводов правил и других документов, содержащих требования промышленной безопасности.
- 3 При проектировании было использовано:
 - задание тепломеханического отдела исх. №70/ТМО(ТС)-038/12-1396 от 18.12.12.
- 4 Монтаж и испытание систем водопровода и канализации выполнять согласно СНиП 3.05.01-85.
- 5 После монтажа произвести гидравлическое испытание трубопроводов под давлением $P_{и}=1,25P_{раб}$.

- 6 Условные обозначения и марки системы приняты согласно ГОСТ 21.205-93.
- 7 Стальные трубы, прокладываемые в земле, покрыть весьма усиленной изоляцией согласно ГОСТ 9.602-2005 в составе:
 - грунтовка битумная или битумно-полимерная;
 - лента полимерно-битумная толщиной не менее 2,0 мм (в два слоя);
 - обертка защитная полимерная с липким слоем толщиной не менее 0,6 мм.

1.1 / Дополнение

Дополнительные условные обозначения

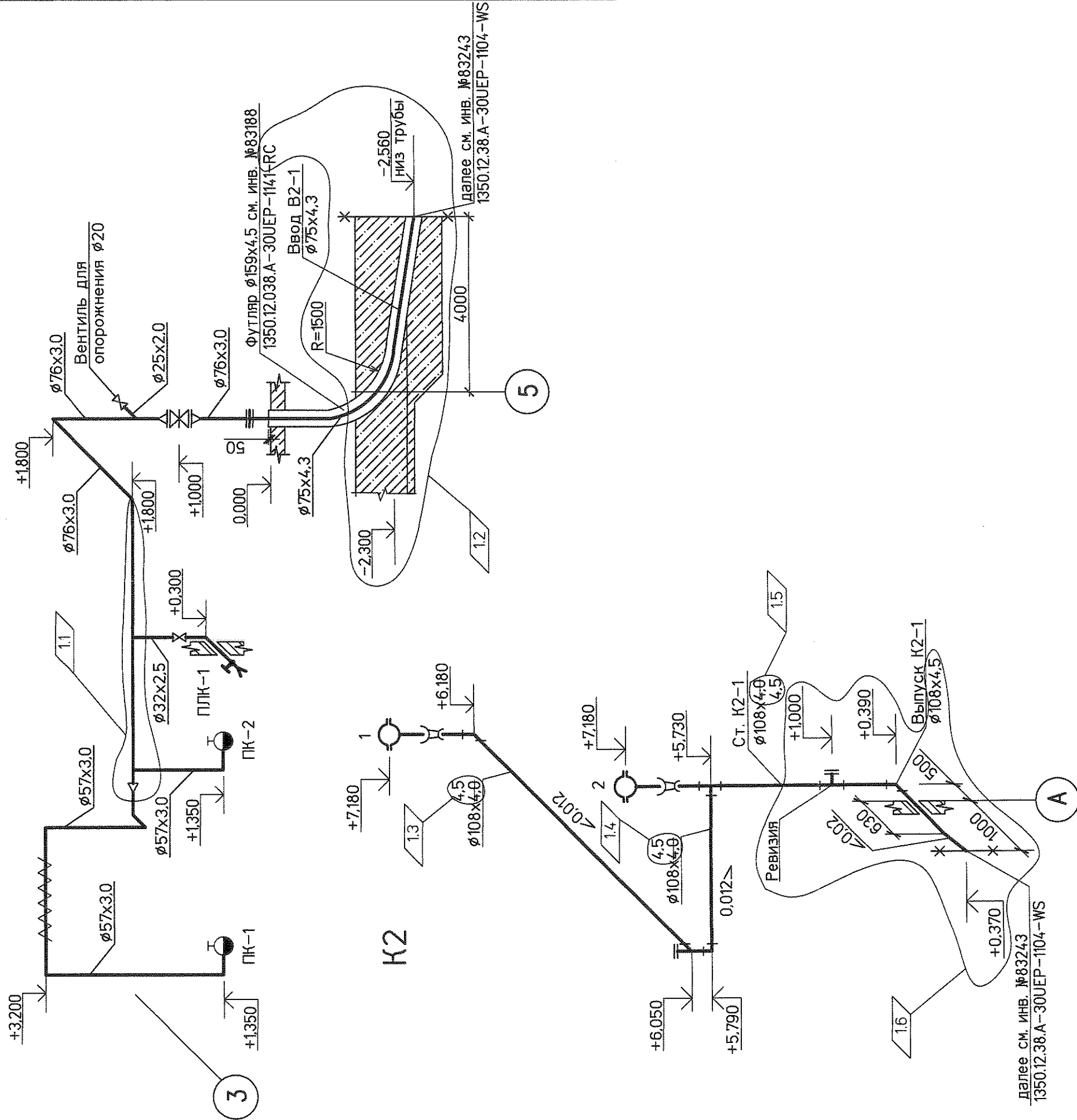
✕—✕ - граница проектирования

						1350.12.38.A-30UEP-1106-W.S		
1	1	-	80-13	17.02.13	17.02.13	Объекты III очереди строительства ЗАО "СГК" (ТЭЦ)		
Изм.	Кол.уч.	Лист	№ док.	Подп.	Дата			
						Газорегуляторный пункт №1.	Стадия	Лист
						Водоснабжение и канализация	Р	1
						Н. контр.	Михеев	22.02.13
						ГИП	Гладилов	22.02.13
						Проверил	Гусева	22.02.13
						Разработал	Белобородова	22.02.13
						Общие данные		



Формат А3

B2



Инв. № подл.	Взам. инв. №
83240	80.0513

Изм.	Колуч.	Лист	№ док	Подп.	Дата
1	6	-	80-13	М	2002.12
Объекты III очереди строительства ЗАО СГК (ТЭЦ)					
1350.12.38.A-30UEP-1106-WS					
Газорегуляторный пункт №1.					
Водоснабжение и канализация					
Схемы систем В2, К2					
Н. контр. Михеев					
Проверил Гусева					
Разработал Белобородова					
ИЗ					
ОТКРЫТОЕ АКЦИОНЕРНОЕ ОБЩЕСТВО					
НИЖНИЙ НОВГОРОД					